

# ORTO DA COLTIVARE CALENDARIO 2023



Buongiorno coltivatrici, buongiorno coltivatori

Viviamo un periodo di grandi preoccupazioni: pandemia, guerra, siccità, riscaldamento globale, crisi energetica ed economica. **Cosa ci riserverà il 2023?**

Oggi più che mai l'orto è un importante paracadute. Sotto tanti punti di vista, perché coltivare ha un valore economico, ecologico e anche terapeutico. **L'orto ci fa stare bene.**

Viviamo sempre più in un mondo virtuale di chat e social, mentre l'orto ci riporta all'aria aperta, con le mani nella terra.

Viviamo ritmi frenetici, mentre l'orto ci obbliga ad aspettare con pazienza i tempi della natura.

Tempi che sono scanditi dalle stagioni; ogni mese ha i suoi lavori da fare, le sue semine e i suoi raccolti. E per orientarsi nell'anno spero che questo calendario agricolo vi sia d'aiuto.

Si tratta solo di un semplice promemoria, non pretendo certo di spiegare con qualche trafiletto tutto quel che c'è da fare.

Tenete conto che le indicazioni di calendario sono necessariamente generiche: a ciascuno il compito di adattarle al suo clima. Indicazioni più mirate le trovate nella [tabella di semina](#) che potete scaricare dal sito di Orto Da Coltivare.

Nel calendario ci sono anche le fasi lunari, che personalmente non seguo. Non esiste prova scientifica a riguardo. Le ho indicate per chi volesse coltivare secondo tradizione contadina.

Vi auguro un 2023 di abbondanti raccolti. **Un saluto e buone coltivazioni!**

*Matteo Cereda*

ORTO DA COLTIVARE

RESTIAMO IN CONTATTO... trovi Orto Da Coltivare anche sui vari SOCIAL  
...corri a vedere che bei video abbiamo messo su YOUTUBE!



LA NEWSLETTER (ISCRIVITI)

## Le illustrazioni

Le illustrazioni del calendario sono di Giada Ungredda.

Dovete sapere che Giada sta facendo una serie di cose veramente belle. In particolare andate a scoprire i suoi Anthousai...

Li trovate su Instagram @solugraf o sul sito [www.solugraf.it](http://www.solugraf.it)

## Un grazie agli sponsor

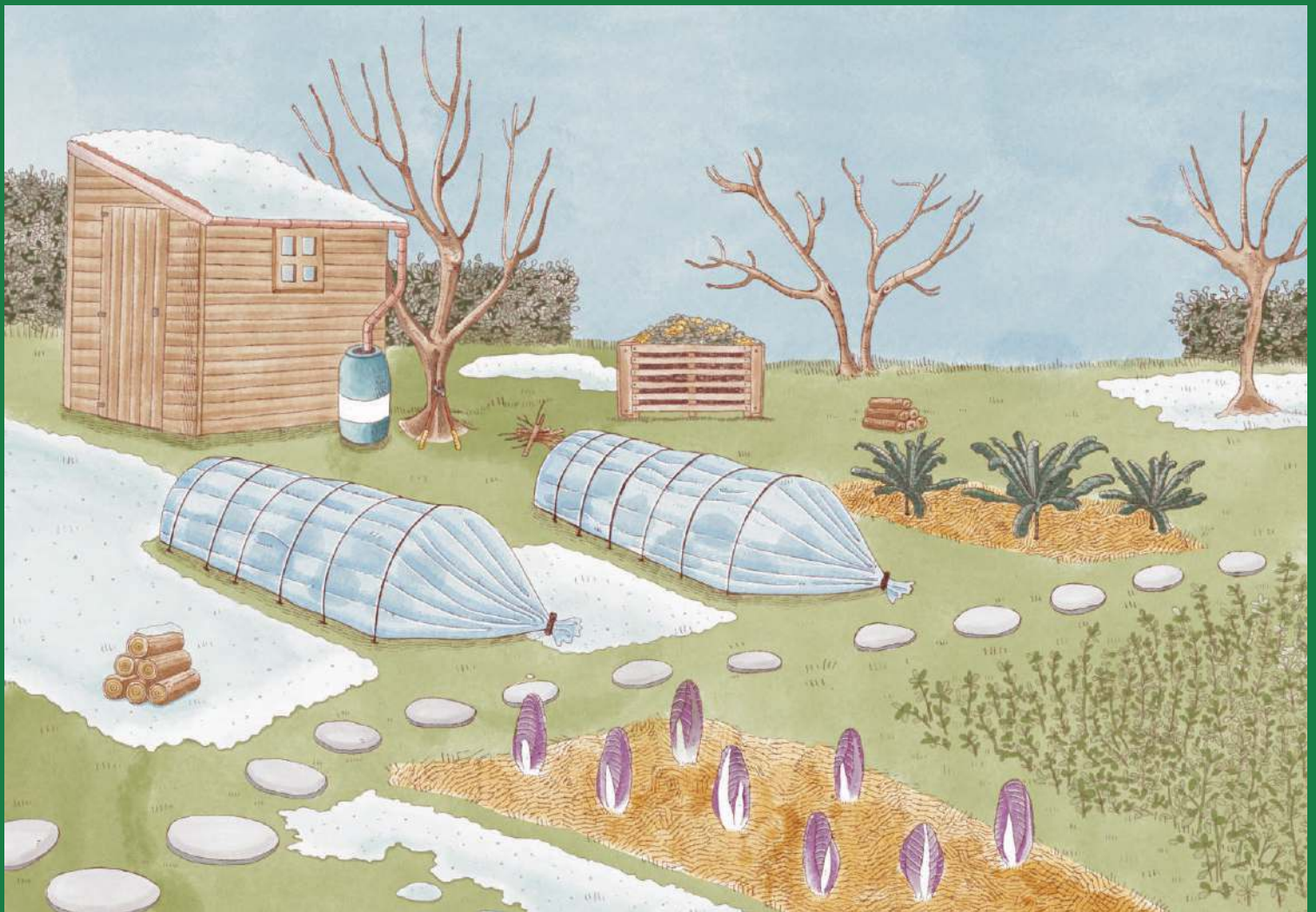
Il calendario 2023 è gratuito, come molti altri contenuti di Orto Da Coltivare.

Tutto questo è possibile grazie alle aziende che sostengono il progetto. E quindi un grande GRAZIE a:

**STIHL (main sponsor)**

**Solabiol, Bertolini, Conitalo, Tap Trap**





# INVERNO

L'anno comincia con il freddo. Gennaio, febbraio.

Poche colture coraggiose resistono al gelo in questo periodo, qualcosa in più sotto tunnel e teli. Verze, cavolo nero, insalate invernali.

Tempo di semenzaio: al calduccio si preparano le piantine. Ci serve un ambiente riscaldato se vogliamo anticipare un po' i tempi.

In campo aperto invece possiamo cominciare l'anno piantando aglio, scalogno, fave, piselli.

Le piante da frutto sono in dormienza, è il periodo delle potature e dei primi innesti. Se non fa troppo freddo possiamo piantare alberi nuovi.

Quando il terreno è in tempera può essere lavorato, preparandolo per i trapianti primaverili.



# GENNAIO



01 dom

02 lun

03 mar

04 mer

05 gio

06 ven

● 07 sab

08 dom

09 lun

10 mar

11 mer

12 gio

13 ven

14 sab

15 dom

16 lun

17 mar

18 mer

19 gio

20 ven

● 21 sab

22 dom

23 lun

24 mar

25 mer

26 gio

27 ven

28 sab

29 dom

30 lun

31 mar

## LAVORI ORTO

Vangare, ma solo se il suolo non è gelato

Realizzare il semenzaio

Progettare l'orto (aiuole, rotazioni)

Fare manutenzione agli attrezzi

## FRUTTETO

Cominciano le potature. In particolare le pomacee (melo, pero, cotogno), fico, vite, ribes, actinidia, nocciolo

Raccolta agrumi

## SEMINE E TRAPIANTI

in campo

carciofi (bulbilli) <sup>Ⓣ</sup>

in campo

aglio <sup>Ⓣ</sup>

scalogno <sup>Ⓣ</sup>

cipolla (bulbilli) <sup>Ⓣ</sup>

in tunnel

cicorie <sup>Ⓣ</sup><sup>Ⓢ</sup>

lattughe <sup>Ⓣ</sup><sup>Ⓢ</sup>

radicchio <sup>Ⓣ</sup><sup>Ⓢ</sup>

rapanelli <sup>Ⓢ</sup>

radicchio <sup>Ⓣ</sup><sup>Ⓢ</sup>

rucola <sup>Ⓣ</sup><sup>Ⓢ</sup>

songino <sup>Ⓣ</sup><sup>Ⓢ</sup>

## NOTE







# FEBBRAIO



01 mer

02 gio

03 ven

04 sab

● 05 dom

06 lun

07 mar

08 mer

09 gio

10 ven

11 sab

12 dom

13 lun

14 mar

15 mer

16 gio

17 ven

18 sab

19 dom

● 20 lun

21 mar

22 mer

23 gio

24 ven

25 sab

26 dom

27 lun

28 mar

## LAVORI ORTO

Preparazione del suolo

Semine in semenzaio

Predisposizione della coltivazione in tunnel

Eventuale acquisto sementi

## FRUTTETO

Periodo di potatura per le principali piante da frutto

Messa a dimora nuove piantine

Trattamenti preventivi e corroboranti

## SEMINE E TRAPIANTI

### in campo

carciofi <sup>Ⓣ</sup>

ceci <sup>Ⓢ</sup>

fave <sup>Ⓢ</sup>

fragole <sup>Ⓣ</sup>

piselli <sup>Ⓢ</sup>

aglio e scalogno <sup>Ⓣ</sup>

cipolle <sup>Ⓣ</sup>

patate precoci <sup>Ⓣ</sup>

spinaci <sup>Ⓢ</sup>

### in tunnel

carote <sup>Ⓢ</sup>

prezzemolo <sup>Ⓢ</sup>

aromatiche <sup>Ⓣ</sup>

biete

cavoli <sup>Ⓣ</sup><sup>Ⓢ</sup>

insalate <sup>Ⓣ</sup><sup>Ⓢ</sup>

rapanelli <sup>Ⓢ</sup>

rucola <sup>Ⓢ</sup>

### SEMINE in semenzaio

aromatiche  
cavoli, cetrioli

melanzane

peperoni e

peperoncini,

pomodori,

zucchine

sedano e porri

## NOTE





# PRIMAVERA

In primavera la natura fiorisce rigogliosa, l'orto si riempie di vita.

Tempo di semine e trapianti, con attenzione alle gelate tardive in aprile. Vale la pena tenere sotto mano teli di tessuto non tessuto.

Arrivano a raccolta per prime insalate e biette, ma anche carote e ravanelli, poi cominceranno le colture estive, come zucchine e pomodori.

Crescono anche le erbe spontanee: ci saranno sarchiature e pacciamature da fare.

Afidi e limacce possono darci noia, ma evitiamo i pesticidi, ci sono rimedi naturali efficaci ed ecologici.

Non dimentichiamo di accumulare acqua piovana in vista dei mesi estivi.





# MARZO

01 mer

02 gio

03 ven

04 sab

05 dom

06 lun

07 mar

08 mer

09 gio

10 ven

11 sab

12 dom

13 lun

14 mar

15 mer

16 gio

17 ven

18 sab

19 dom

20 lun

21 mar

22 mer

23 gio

24 ven

25 sab

26 dom

27 lun

28 mar

29 mer

30 gio

31 ven



## LAVORI ORTO

Preparare il suolo, delineando aiuole, camminamenti, canali

Sarchiature e pacciamatura

Seminare il sovescio primaverile

Rivoltare il compost

## FRUTTETO

Periodo di potatura per le principali piante da frutto, e per gli innesti

Messa a dimora nuove piantine

Eventuali trattamenti



## SEMINE E TRAPIANTI

### in campo

carote <sup>Ⓢ</sup>  
prezzemolo <sup>Ⓢ</sup><sup>Ⓣ</sup>  
legumi, cavoli <sup>Ⓢ</sup><sup>Ⓣ</sup>

aglio e scalogno <sup>Ⓣ</sup>  
cipolle <sup>Ⓣ</sup>  
patate <sup>Ⓣ</sup> porri <sup>Ⓢ</sup><sup>Ⓣ</sup>  
sedano insalate <sup>Ⓢ</sup><sup>Ⓣ</sup>  
rapanelli <sup>Ⓢ</sup><sup>Ⓣ</sup>  
spinaci e biette <sup>Ⓢ</sup><sup>Ⓣ</sup>

### in tunnel

angurie <sup>Ⓣ</sup>  
basilico <sup>Ⓣ</sup>  
cetrioli e meloni <sup>Ⓣ</sup>  
melanzane <sup>Ⓣ</sup>  
peperoni <sup>Ⓣ</sup>  
peperoncini <sup>Ⓣ</sup>  
pomodori <sup>Ⓣ</sup>  
zucchine <sup>Ⓣ</sup>

### SEMINE in serra

angurie, aromatiche  
cavoli, cetrioli e  
meloni, melanzane  
peperoni e  
peperoncini,  
pomodori,  
zucche e zucchine

sedano e porri

## NOTE

Legenda

<sup>Ⓣ</sup> trapianto

<sup>Ⓢ</sup> semina

● luna nuova

● luna piena

| fase crescente

| fase calante



# APRILE



01 sab  
 02 dom  
 03 lun  
 04 mar  
 05 mer  
 ● 06 gio  
 07 ven  
 08 sab  
 09 dom  
 10 lun  
 11 mar  
 12 mer  
 13 gio  
 14 ven  
 15 sab  
 16 dom

17 lun  
 18 mar  
 19 mer  
 ● 20 gio  
 21 ven  
 22 sab  
 23 dom  
 24 lun  
 25 mar  
 26 mer  
 27 gio  
 28 ven  
 29 sab  
 30 dom

## LAVORI ORTO

Semine e trapianti di colture primaverili

Irrigare piantine giovani

Sarchiare infestanti

Occhio a limacce e gelo tardivo (eventuale copertura TNT)

## FRUTTETO

Potatura agrumi

Innesti

Sfalcio erba tra filari

Predisposizione trappole anti insetto

## SEMINE E TRAPIANTI

### in campo

carote <sup>Ⓢ</sup>  
 cavoli <sup>Ⓢ</sup><sup>Ⓣ</sup>  
 fagioli fagiolini <sup>Ⓢ</sup>  
 prezzemolo <sup>Ⓢ</sup><sup>Ⓣ</sup>

biete spinaci <sup>Ⓢ</sup><sup>Ⓣ</sup>  
 insalate varie <sup>Ⓢ</sup><sup>Ⓣ</sup>  
 patate <sup>Ⓣ</sup> porri <sup>Ⓢ</sup><sup>Ⓣ</sup>  
 rapanelli <sup>Ⓢ</sup>  
 sedano <sup>Ⓢ</sup><sup>Ⓣ</sup>

### in campo con clima mite

angurie <sup>Ⓣ</sup>  
 basilico <sup>Ⓣ</sup>  
 cetrioli meloni<sup>Ⓣ</sup>  
 melanzane <sup>Ⓣ</sup>  
 peperoni <sup>Ⓣ</sup>  
 peperoncini <sup>Ⓣ</sup>  
 pomodori <sup>Ⓣ</sup>  
 zucche <sup>Ⓣ</sup>  
 zucchine <sup>Ⓣ</sup>

### SEMINE in serra

angurie, basilico, cavoli, cetrioli e meloni, melanzane peperoni e peperoncini, pomodori, zucche e zucchine

sedano

## NOTE







# MAGGIO



01 lun

02 mar

03 mer

04 gio

● 05 ven

06 sab

07 dom

08 lun

09 mar

10 mer

11 gio

12 ven

13 sab

14 dom

15 lun

16 mar

17 mer

18 gio

● 19 ven

20 sab

21 dom

22 lun

23 mar

24 mer

25 gio

26 ven

27 sab

28 dom

29 lun

30 mar

31 mer

## LAVORI ORTO

Sarchiature e irrigazioni.  
Monitoraggio insetti (afidi in particolare)

Sostegni per rampicanti, tutori per pomodori, ricalzo patate

Recupero acqua piovana

## FRUTTETO

Interventi di potatura verde su varie specie

Dirado dei frutticini del melo

Potatura agrumi

Sfalcio erba tra i filari

## SEMINE E TRAPIANTI

in campo

carote <sup>Ⓢ</sup>  
fagioli <sup>Ⓢ</sup><sup>Ⓣ</sup>  
fagiolini <sup>Ⓢ</sup><sup>Ⓣ</sup>  
prezzemolo <sup>Ⓢ</sup><sup>Ⓣ</sup>

insalate <sup>Ⓢ</sup><sup>Ⓣ</sup>  
porri <sup>Ⓣ</sup>  
sedano <sup>Ⓣ</sup>  
rapanelli <sup>Ⓢ</sup>  
spinaci e biette <sup>Ⓢ</sup><sup>Ⓣ</sup>

in campo

angurie <sup>Ⓣ</sup>  
basilico <sup>Ⓣ</sup>  
cavoli <sup>Ⓣ</sup>  
cetrioli meloni<sup>Ⓣ</sup>  
melanzane <sup>Ⓣ</sup>  
peperoni <sup>Ⓣ</sup>  
peperoncini <sup>Ⓣ</sup>  
pomodori <sup>Ⓣ</sup>  
zucche <sup>Ⓣ</sup>  
zucchine <sup>Ⓣ</sup>

SEMINE  
in semenzaio

angurie  
cetrioli e meloni,  
melanzane  
peperoni e  
peperoncini,  
pomodori,  
zucche e zucchine

## NOTE

TAPPI TRAPPOLA PER INSETTI

### TAP TRAP®



**RICHIEDI  
L'ORIGINALE!**

DA 20 ANNI TUOI ALLEATI  
SENZA USO DI INSETTICIDI



Legenda

Ⓣ trapianto

Ⓢ semina

● Luna nuova

● Luna piena

| fase crescente

| fase calante



# GIUGNO

01 gio

02 ven

03 sab

● 04 dom

05 lun

06 mar

07 mer

08 gio

09 ven

10 sab

11 dom

12 lun

13 mar

14 mer

15 gio

16 ven

17 sab

● 18 dom

19 lun

20 mar

21 mer

22 gio

23 ven

24 sab

25 dom

26 lun

27 mar

28 mer

29 gio

30 ven



## LAVORI ORTO

Sarchiature, rinalzi, irrigazioni

Sfemminellature e cimature dove utile

Monitoraggio patologie

Valutare reti antigrandine

## FRUTTETO

Interventi di potatura verde su varie specie

Irrigazioni al bisogno

monitoraggio insetti parassiti

Sfalcio erba tra i filari

## SEMINE E TRAPIANTI

in campo

basilico <sup>Ⓣ</sup>  
carote <sup>Ⓢ</sup>  
cetrioli <sup>Ⓣ</sup>  
fagioli fagiolini <sup>ⓈⓉ</sup>  
melanzane <sup>Ⓣ</sup>  
peperoni <sup>Ⓣ</sup>  
peperoncini <sup>Ⓣ</sup>  
pomodori <sup>Ⓣ</sup>  
prezzemolo <sup>Ⓣ</sup>  
zucche zucchine <sup>Ⓣ</sup>

in campo

biete <sup>ⓈⓉ</sup>  
insalate <sup>ⓈⓉ</sup>  
porri <sup>Ⓣ</sup>  
rapanelli <sup>Ⓢ</sup>

SEMINE  
in semenzaio

cavoli

finocchi  
porri

## NOTE



Legenda

Ⓣ trapianto

Ⓢ semina

● Luna nuova

● Luna piena

| fase crescente

| fase calante





# ESTATE

Nell'orto estivo c'è molto da fare, ma chi riuscirà a sopportare caldo e zanzare otterrà grandi raccolti e soddisfazioni.

Ci sarà da fare attenzione alla siccità, un impianto di irrigazione a goccia è l'ideale. La pacciamatura, sempre preziosa, ora diventa fondamentale per risparmiare acqua.

Le piante crescono, per cui ricordiamoci di legare a tutori quelle che lo richiedono, dove serve è bene sfemminellare o cimare.

Nei periodi più torridi è bene ombreggiare parzialmente, con teli o altri ripari, e proteggere i frutti da scottature solari.

Teniamo sotto controllo l'orto per prevenire problemi di insetti e malattie.



# LUGLIO



- 01 sab
- 02 dom
- 03 lun
- 04 mar
- 05 mer
- 06 gio
- 07 ven
- 08 sab
- 09 dom
- 10 lun
- 11 mar
- 12 mer
- 13 gio
- 14 ven
- 15 sab
- 16 dom

- 17 lun
- 18 mar
- 19 mer
- 20 gio
- 21 ven
- 22 sab
- 23 dom
- 24 lun
- 25 mar
- 26 mer
- 27 gio
- 28 ven
- 29 sab
- 30 dom
- 31 lun

## LAVORI ORTO

Irrigazioni e sarchiature

Controllo patogeni (peronospora e oidio)

Attenzione a danni da sole (utile la polvere di roccia)

Sfemminellatura pomodori

## FRUTTETO

Interventi di potatura verde

Monitoraggio insetti nocivi

Irrigazioni al bisogno

Raccolta frutti estivi

## SEMINE E TRAPIANTI

### in campo

- fagioli nani <sup>Ⓣ</sup>
- fagiolini <sup>Ⓣ</sup>
- zucche <sup>Ⓣ</sup>
- zucchine <sup>Ⓣ</sup>

### in campo

- biete <sup>Ⓢ</sup>
- cime di rapa <sup>ⓈⓉ</sup>
- insalate <sup>ⓈⓉ</sup>
- finocchi <sup>Ⓢ</sup>
- porri <sup>Ⓣ</sup>

### SEMINE

#### in serra

- cavoli
- finocchi
- porri

## NOTE







# AGOSTO

● 01 mar  
 02 mer  
 03 gio  
 04 ven  
 05 sab  
 06 dom  
 07 lun  
 08 mar  
 09 mer  
 10 gio  
 11 ven  
 12 sab  
 13 dom  
 14 lun  
 15 mar  
 ● 16 mer

17 gio  
 18 ven  
 19 sab  
 20 dom  
 21 lun  
 22 mar  
 23 mer  
 24 gio  
 25 ven  
 26 sab  
 27 dom  
 28 lun  
 29 mar  
 30 mer  
 ● 31 gio



## LAVORI ORTO

Irrigazioni al bisogno, sarchiatura infestanti

Controllo dei sostegni per colture in fruttificazione

Attenzione a insetti, malattie, grandine

## FRUTTETO

Gestione inerbimento, irrigazioni al bisogno

Attenzione a scottature. Eventuali trattamenti (zeolite, corroboranti, antifungini).

Concimare (fine mese)

## SEMINE E TRAPIANTI

in campo

carote <sup>Ⓢ</sup>  
 fagioli nani <sup>Ⓣ</sup>  
 fagiolini <sup>Ⓣ</sup>  
 cavoli <sup>Ⓣ</sup>  
 zucchine <sup>Ⓣ</sup>

in campo

biete <sup>ⓈⓉ</sup>  
 cime di rapa <sup>ⓈⓉ</sup>  
 insalate <sup>ⓈⓉ</sup>  
 finocchi <sup>Ⓣ</sup>  
 porri <sup>Ⓣ</sup>  
 rapanelli <sup>Ⓢ</sup>  
 spinaci <sup>ⓈⓉ</sup>

SEMINE  
in semenzaio

cavoli  
 finocchi  
 porri

## NOTE





# SETTEMBRE



01 ven  
 02 sab  
 03 dom  
 04 lun  
 05 mar  
 06 mer  
 07 gio  
 08 ven  
 09 sab  
 10 dom  
 11 lun  
 12 mar  
 13 mer  
 14 gio  
 15 ven  
 16 sab

17 dom  
 18 lun  
 19 mar  
 20 mer  
 21 gio  
 22 ven  
 23 sab  
 24 dom  
 25 lun  
 26 mar  
 27 mer  
 28 gio  
 29 ven  
 30 sab



## LAVORI ORTO

Sarchiature e irrigazioni

Attenzione ad avversità (oidio, mosca del porro, limacce)

Preparazione orto autunnale

## FRUTTETO

Concimazioni di fine estate, sfalcio dell'inerbimento

Osservare foglie prima della caduta per monitorare patogeni

Eventuali trattamenti

## SEMINE E TRAPIANTI

in campo

carote <sup>Ⓢ</sup>  
cavoli <sup>Ⓣ</sup>

in campo

biete <sup>Ⓢ</sup><sup>Ⓣ</sup>  
cime di rapa <sup>Ⓢ</sup><sup>Ⓣ</sup>  
insalate <sup>Ⓢ</sup><sup>Ⓣ</sup>  
finocchi <sup>Ⓣ</sup>  
porri <sup>Ⓣ</sup>  
rapanelli <sup>Ⓢ</sup>  
spinaci <sup>Ⓢ</sup><sup>Ⓣ</sup>

## SEMINE in semenzaio

cavolo cappuccio  
verza  
cavolo nero  
  
cipolle

## NOTE

TRAPPOLA PER LUMACHE  
**LIMA TRAP<sup>®</sup>**  
 PROTEGGE IL SUOLO DA TUTTI I TIPI DI GRANULARE ANTILUMACA








# AUTUNNO

In autunno cadono le foglie e ci si avvia al termine dell'anno orticolo.

Il raccolto è ancora generoso, con gli ultimi ortaggi estivi e gli ortaggi tipici di questa stagione: finocchi, porri, zucche, radicchio, cavoli di ogni tipo.

Man mano che le colture estive terminano bisogna pulire le aiuole, alimentando il cumulo del compost.

Quando il terreno è in tempera si può lavorare e concimare. Per migliorare il suolo è importante arricchirlo di sostanza organica con humus, letame o compost maturo.

Possiamo anche valutare di fare un sovescio a semina autunnale, che poi in primavera andremo a sfalciare.



# OTTOBRE

01 dom  
 02 lun  
 03 mar  
 04 mer  
 05 gio  
 06 ven  
 07 sab  
 08 dom  
 09 lun  
 10 mar  
 11 mer  
 12 gio  
 13 ven  
 14 sab  
 15 dom  
 16 lun

17 mar  
 18 mer  
 19 gio  
 20 ven  
 21 sab  
 22 dom  
 23 lun  
 24 mar  
 25 mer  
 26 gio  
 27 ven  
 28 sab  
 29 dom  
 30 lun  
 31 mar



## LAVORI ORTO

Lavorazione e concimazione autunnale

Rincalzo cavoli e finocchi

Predisporre coperture per gelo (teli o tunnel)

Contrasto cavolaia

## FRUTTETO

Piantare nuove piante

Seminare il sovescio autunnale tra i filari

Potatura ciliegio e albicocco

## SEMINE E TRAPIANTI

### in campo

asparagi (zampe) <sup>Ⓣ</sup>  
 fave <sup>Ⓢ</sup>  
 piselli <sup>Ⓢ</sup>  
 verza <sup>Ⓣ</sup>  
 cavolo nero <sup>Ⓣ</sup>  
 aglio e scalogno <sup>Ⓣ</sup>  
 insalate invernali <sup>ⓈⓉ</sup>  
 cipolle <sup>Ⓣ</sup>  
 spinaci <sup>ⓈⓉ</sup>

### in tunnel

carote <sup>Ⓢ</sup>  
 cavoli <sup>Ⓣ</sup>  
 insalate invernali <sup>ⓈⓉ</sup>  
 finocchi <sup>Ⓣ</sup>  
 porri <sup>Ⓣ</sup>  
 rapanelli <sup>Ⓢ</sup>  
 rucola <sup>Ⓢ</sup>  
 spinaci <sup>ⓈⓉ</sup>

## NOTE



Legenda

<sup>Ⓣ</sup> trapianto

<sup>Ⓢ</sup> semina

● Luna nuova

● Luna piena

| fase crescente

| fase calante





# NOVEMBRE



01 mer

02 gio

03 ven

04 sab

05 dom

06 lun

07 mar

08 mer

09 gio

10 ven

11 sab

12 dom

13 lun

14 mar

15 mer

16 gio

17 ven

18 sab

19 dom

20 lun

21 mar

22 mer

23 gio

24 ven

25 sab

26 dom

27 lun

28 mar

29 mer

30 gio

## LAVORI ORTO

Lavorazione e concimazione autunnale

Pulizia aiuole esaurite

Riparo dal gelo dove necessario

Gestione del compost

## FRUTTETO

Trattamenti autunnali

Potatura del kaki

Predisporre eventuali ripari da gelo

Piantare nuove piante



## SEMINE E TRAPIANTI

### in campo

asparagi (zampe) <sup>Ⓣ</sup>

fave <sup>Ⓢ</sup>

piselli <sup>Ⓢ</sup>

aglio <sup>Ⓣ</sup>

insalate invernali <sup>ⓈⓉ</sup>

cipolle (bulbilli) <sup>Ⓣ</sup>

scalogno <sup>Ⓣ</sup>

### in tunnel

carote <sup>Ⓢ</sup>

cavolo nero <sup>Ⓣ</sup>

verza <sup>Ⓣ</sup>

insalate invernali <sup>ⓈⓉ</sup>

rapanelli <sup>Ⓢ</sup>

rucola <sup>Ⓢ</sup>

spinaci <sup>ⓈⓉ</sup>



## NOTE

Legenda

<sup>Ⓣ</sup> trapianto

<sup>Ⓢ</sup> semina

● Luna nuova

● Luna piena

| fase crescente

| fase calante



# DICEMBRE



01 ven  
 02 sab  
 03 dom  
 04 lun  
 05 mar  
 06 mer  
 07 gio  
 08 ven  
 09 sab  
 10 dom  
 11 lun  
 12 mar  
 13 mer  
 14 gio  
 15 ven  
 16 sab

17 dom  
 18 lun  
 19 mar  
 20 mer  
 21 gio  
 22 ven  
 23 sab  
 24 dom  
 25 lun  
 26 mar  
 27 mer  
 28 gio  
 29 ven  
 30 sab  
 31 dom



## LAVORI ORTO

Manutenzione degli attrezzi

Pianificazione dell'orto 2024

Riposare al calduccio con un buon libro

Guardarsi i corsi di Orto Da Coltivare :-)

## FRUTTETO

Pacciamature contro il gelo

Rastrellare le foglie dove si sono riscontrate patologie

Trattare tronchi (calce, pasta biodinamica)

Raccolta agrumi

## SEMINE E TRAPIANTI

### in campo

asparagi (zampe) <sup>Ⓣ</sup>  
 fave <sup>Ⓢ</sup>  
 piselli <sup>Ⓢ</sup>

aglio <sup>Ⓣ</sup>  
 cipolle (bulbilli) <sup>Ⓣ</sup>  
 scalogno <sup>Ⓣ</sup>

### in tunnel

insalate invernali <sup>ⓈⓉ</sup>  
 rucola <sup>Ⓢ</sup>  
 spinaci <sup>Ⓢ</sup>



## NOTE

Legenda

<sup>Ⓣ</sup> trapianto

<sup>Ⓢ</sup> semina

● Luna nuova

● Luna piena

| fase crescente

| fase calante

# video corso ORTO FACILE

Il video corso per imparare a coltivare un orto biologico da zero.

[orto.teachable.com](https://orto.teachable.com)



## cosa include il corso

- ✓ Il video corso di Sara Petrucci. Oltre 6 ore di filmato, in 12 capitoli. In totale 52 lezioni
- ✓ Introduzioni e approfondimenti, con link ad altre risorse utili (articoli, pdf, altri video)
- ✓ Appunti del corso scaricabili. Oltre 50 pagine di ebook pdf stampabile
- ✓ Tabelle di semina e atlante illustrato insetti dell'orto in pdf

## vieni a scoprire ORTO FACILE

Vieni a scoprire ogni dettaglio sul corso. Programma, lezioni in anteprima, come acquistare e tanto altro ancora...

**SCOPRI ORTO FACILE**

## uno sconto speciale

**codice sconto: LUNA23**

Usa questo codice sconto per risparmiare



# Gli altri corsi



## di Orto Da Coltivare, Ecosapere, Bosco di Ogigia

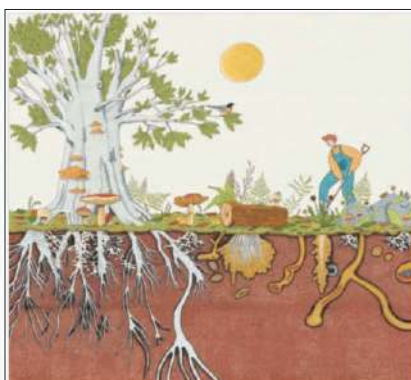
Vi presento un catalogo di video corsi realizzato in collaborazione con Bosco di Ogigia e con Ecosapere.

Tutti i corsi sono fruibili online, senza limiti di tempo: una volta effettuata l'iscrizione saranno vostri per sempre.



### Potatura Facile

con *Pietro Isolan e Matteo Cereda*



### Il suolo è vita

con *La scuola del Bosco*



### Food Forest

con *Stefano Soldati*



### Orto Facile

con *Matteo Cereda e Sara Petrucci*



### Oli essenziali

con *dott. Giovanni Marotta*



### Salute e benessere

con *dott. Giovanni Marotta*



### Zafferano PRO

G. Borsani, D. Galli e M. Cereda



### Autoproduzione

La scuola di *Lucia Cuffaro*



### Permacultura

con *La scuola del Bosco*